

# Estrich- und Bodensysteme

Produktübersicht

EXPERTISE  
SCREEDS









# Systeme & Service

MC-Bauchemie steht für hochwertige Produkte und perfekt aufeinander abgestimmte Systemlösungen für nahezu jede Ihrer Herausforderungen am Bau.

Wir unterstützen durch eine persönliche Beratung vor Ort auf Ihrer Baustelle – kompetent, lösungsorientiert, nah. Für maximale Ergebnissicherheit und Ihre Zufriedenheit.

## Zusatzmittel

Powerscreed <b>Die Zeitmaschine.</b>	6 – 9
MC-Easyscreed <b>Einfach. Produktiver.</b>	10 – 11

## Schnellzementssystem

MC-Floor TurboCem <b>Zuverlässige Kombinationen.</b>	14 – 15
--	---------

## Haftvermittler

MC-Estribond <b>Immer die richtige Verbindung.</b>	18 – 19
MC-DUR 1177 WV-A <b>Für jeden Untergrund.</b>	20 – 21

## Epoxidharze

MC-Estripox <b>Drei für alle Fälle.</b>	24 – 25
---	---------

## Reparaturmörtel

Emcefix floor, MC-Floor Easyplan classic, MC Floor Screed 10 <b>Einfach. Schnell. Zuverlässig.</b>	28 – 29
---	---------

## Rissinstandsetzungsharze

MC-Estrifan <b>Alles im Griff. Überall.</b>	32 – 33
---	---------

## Oberflächenveredelung

MC-Estrifan <b>Das Plus für Ihren Boden.</b>	36 – 37
MC-Screed Protect RM4 <b>Zielgenaue Belegreife.</b>	38 – 39

# Zusatz

**mittel**



# Die Zeitmaschine.



# Powerscreed

ohne Powerscreed	mit Powerscreed
belegbar nach ca. 6 Wochen	Zeitgewinn bis zu 35 Tage belegbar nach 7 - 14 Tagen

Bei jedem neuen Estrich stellt sich die Frage nach der Belegreife, die bei einer CM-Restfeuchte von < 2%, bei beheizten Estrichen < 1,8%, erreicht ist (gemäß DIN 18560).

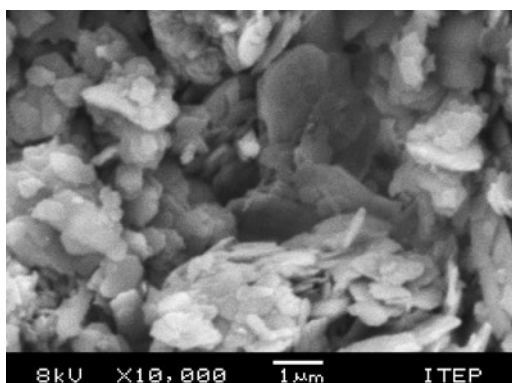
Unter ungünstigen Umgebungsbedingungen kann das Erreichen der Belegreife jedoch Wochen oder gar Monate in Anspruch nehmen. Dies würde den Baustellenfortschritt für lange Zeit blockieren. Mit **Powerscreed** Estrichbeschleunigern erzielen Sie eine vorzeitige Belegreife und sparen kostbare Zeit.

## Wie funktioniert's?

Die Trocknung eines Estrichs wird durch zwei Vorgänge bestimmt. Bei der Hydratation wird ein Teil des verwendeten Wassers durch Reaktion mit Zement chemisch umgesetzt. Der restliche Teil der Wasserzugabe, das Überschusswasser, dient zur Einstellung der Verarbeitungskonsistenz und trocknet durch einfache Verdunstung.

Die einfach zu dosierenden Powerscreed Estrichzusatzmittel beschleunigen die Hydratation aktiv und reduzieren gleichzeitig die benötigte Menge an Überschusswasser. So wird das Wasser-Zement-Verhältnis positiv beeinflusst, was wiederum zu erhöhten Früh- und Endfestigkeiten des Estrichs führt.

- Kurze Trocknungszeiten
- Schnelle Belegreife
- Schnelle Begehbarkeit
- Hohe Güteklassen
- Reduziertes Schwindverhalten
- Gleichbleibend gute Verarbeitungseigenschaften
- Einfache und punktgenaue Dosierung



Spezielle Mikrokristalle, die eine zementähnliche Oberflächenstruktur aufweisen, katalysieren die Hydratation des Zementes, wodurch die Trocknung ebenfalls beschleunigt wird.

# Powerscreed

**Powerscreed 980** ist ein absoluter Klassiker, wenn es darum geht Zementestriche zuverlässig zu beschleunigen und die Belegreife bereits nach 7-14 Tagen zu erzielen. Durch den Einsatz von Powerscreed 980 werden zusätzlich die Früh- und Endfestigkeiten deutlich erhöht, sodass die Estriche bereits nach wenigen Tagen wieder begangen und Güteklassen von DIN EN 13813 CT-C35-F6 erreicht werden können.

**Ihre Vorteile:**

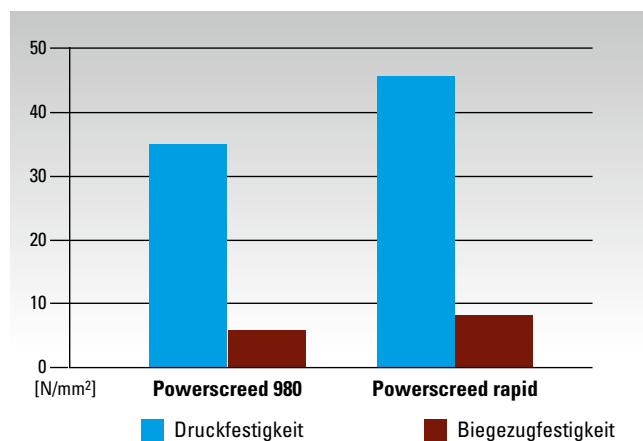
- Sehr gute Trocknungsbeschleunigung
- Erhöhte Früh- und Endfestigkeiten
- Reduzierung des Schwind- & Schüsselverhaltens
- Konsistenzhaltung über die volle Dauer der Verarbeitungszeit
- AgBB-konform
- IBF geprüft

**Powerscreed rapid** ist ein Estrichbeschleuniger der neuesten Generation. Durch seine abgestimmte Rohstoffkombination ermöglicht Powerscreed rapid eine zuverlässige Trocknungsbeschleunigung, auch bei ungünstigen Umgebungsbedingungen. Des Weiteren lassen sich Estriche realisieren, die nach 7 Tagen bereits eine Biegezugfestigkeit > 5 N/mm<sup>2</sup> aufweisen und Endfestigkeiten von bis zu 8 N/mm<sup>2</sup> erreichen.

**Ihre Vorteile:**

- Sehr gute Trocknungsbeschleunigung, auch bei schlechten Bedingungen
- Herausragende Verarbeitung, auch bei erhöhtem Zementgehalt
- Kein zusatzmitteltypisches Kleben
- Erhöhte Früh- und Endfestigkeiten
- Reduzierung des Schwind- und Schüsselverhaltens
- AgBB-konform
- IBF geprüft

**Festigkeiten (nach 28 Tagen)**



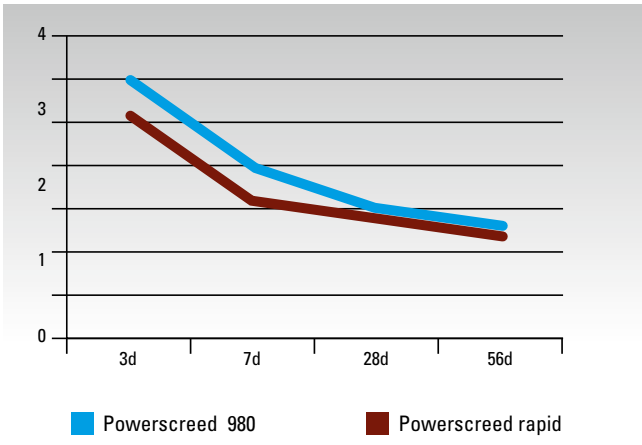
Powerscreed	980	rapid
Zementestriche	●	●
Heizestriche	●	●
Hochfeste Estriche	●	●

Trocknungsbeschleunigung	●●	●●●
Wassereinsparung	●●●	●●●
Frühfestigkeiten	●●	●●●
Endfestigkeiten	●●	●●●
Verarbeitung	●●	●●●
IBF-zertifiziert	●	●
AgBB-konform	●	●





### Trocknung



# Für Höchstleistungen.



# Einfach. Produktiver.





# MC-Easyscreed

Je einfacher sich ein Estrich verlegen lässt, desto besser das Endergebnis. Durch eine verbesserte Verlegeleistung sparen Sie Arbeitszeit und Arbeitskraft und erhöhen die Verlegeleistung.

Die **MC-Easyscreed** Verlegehilfe macht den Einbau Ihres Estrichs einfacher, effizienter und damit anwenderfreundlicher.

## Ihre Vorteile:

- Setzt den Abzieh Widerstand des Estrichs deutlich herab
- Keine negativen Einflüsse auf die Festigkeiten oder das Trocknungsverhalten
- Sehr wirtschaftlich, da minimale Dosierung
- Mit Produkten der Powerscreed Reihe kombinierbar
- Für Heizestriche geeignet

„Alles easy mit  
Easyscreed“





# Schnell system

**zement-**

# Zuverlässige Kombinationen.





# MC-Floor TurboCem

## MC-Floor TurboCem

Ternärer Schnellzement zur Herstellung von schnell trocknenden und schwindarmen Estrichen. MC-Floor TurboCem erhärtet riss- und verformungsfrei. Die Belegereife und die Festigkeiten sind über die Dosierung des Produktes einstellbar und die guten Verarbeitungseigenschaften bleiben über einen langen Verarbeitungszeitraum erhalten.

### Rezepturbeispiele MC-Floor TurboCem

MC-Floor TurboCem	60 kg (3 Säcke)	70 kg (3,5 Säcke)
Sand	300 kg	300 kg
Mischungsverhältnis	1 : 5	1 : 4,3
Wasser W/Z max. 0,45 – Eigenfeuchte des Sandes berücksichtigen	max. 27 l	max. 31,5 l
MC-Easyscreed zur Verbesserung der Verarbeitung	0,03 l (optional)	0,03 l (empfohlen)
<b>Belegereife</b>	<b>&lt; 10 Tage</b>	<b>&lt; 3 Tage</b>
Güteklasse nach 28 Tagen	CT-C35-F6	CT-C50-F7
Schwindverhalten nach 28 Tagen	<-0,4 mm/m	<-0,3mm/m

# Haftver

# mittler



# MC-Estribond

Das MC-Estribond Produktsystem umfasst gebrauchsfertige Haftbrücken und Grundierungen für nahezu jeden Untergrund. Die einkomponentigen, lösungsmittelfreien Produkte zeichnen sich durch ihre einfache Handhabung und hohe Ergiebigkeit aus. Sie sind für die Verarbeitung in geschlossenen Räumen und im Außenbereich geeignet.

## **MC-Estribond MB**

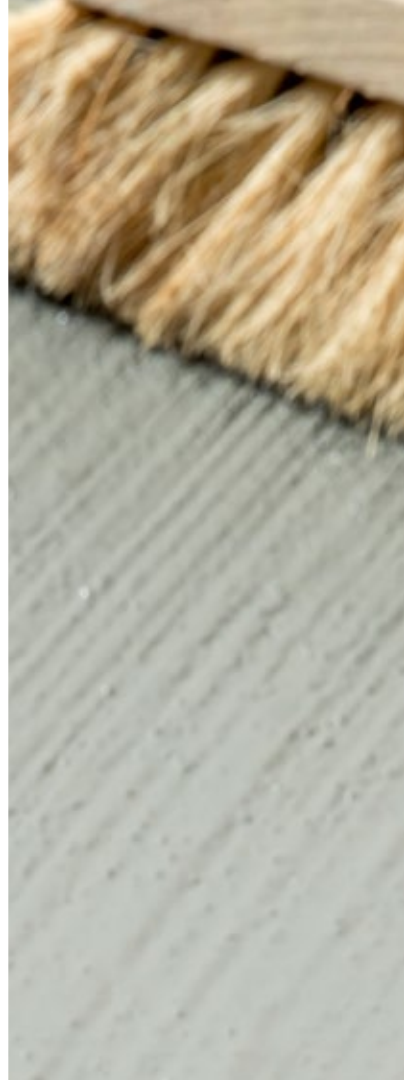
Mineralische Haftschräume, die insbesondere bei Verbundestrichen zum Einsatz kommt. Sie ermöglicht eine optimale Verklammerung des neuen Estrichs auf dem Untergrund.

## **MC-Estribond uni**

Multifunktionale, schnell trocknende Haftgrundierung für saugende und nicht-saugende Untergründe. Unverdünnt ist MC-Estribond uni ideal einsetzbar für nicht-saugende Untergründe wie Fliesen, schalungsglatten Betonuntergründen und Altanstrichen (Vortests empfohlen). Doch auch für saugende Untergründe wie Beton und Estrich ist die Haftgrundierung geeignet und bei einer Verdünnung von 1:2 mit Wasser als Grundierung unter beispielsweise Spachtelmassen einsetzbar. Da es sich um ein 1-komponentiges Produkt handelt, ist MC-Estribond uni besonders einfach zu verarbeiten. Nach bereits 15 – 30 Minuten ist die Haftgrundierung griff trocken und überarbeitbar.

## **MC-Estribond T 15**

Tiefengrundierung, die sich hervorragend bei stark saugenden Untergründen einsetzen lässt. Ein weiterer Vorteil: Staubende und sandende Oberflächen werden verfestigt.





**Immer die richtige Verbindung.**



# MC-DUR 1177 WV-A

## MC-DUR 1177 WV-A

2-komponentiges, wasserbasiertes, niedrigviskoses Epoxidharz zur Grundierung und Imprägnierung von Beton- und Estrichböden unter Reparaturmörteln oder Versiegelungssystemen. MC-DUR 1177 WV-A erreicht hohe Haftzugfestigkeiten und ist insbesondere für hochbelastete Bereiche im Industriebau oder in Garagen geeignet.



Anwendungsgebiete	MC-Estribond MB	MC-Estribond uni	MC-Estribond T 15
Saugende Untergründe	●	●	●
Nicht saugende Untergründe		●	
Sandende/staubende Untergründe		●	●
Verbundestriche	●		
Schnellestriche im Verbund			
Spachtelmassen		●	●
Außenbereich	●	●	●
Versiegelungen		●	●



MC-DUR 1177  
WV-A

•
•
•
•
•

# Für jeden Untergrund.

# Epoxid



# harze

# Drei für alle Fälle.





MC-Estripox

# MC-Estripox

## MC-Estripox

2-komponentiges, auffüllbares Epoxidharz zur Herstellung von Reaktionsharzmörteln und -estrichen. Die hergestellten Estriche weisen eine besonders gute Verarbeitung durch geringes Kleben an der Abziehlplatte aus.

## MC-Estripox pro

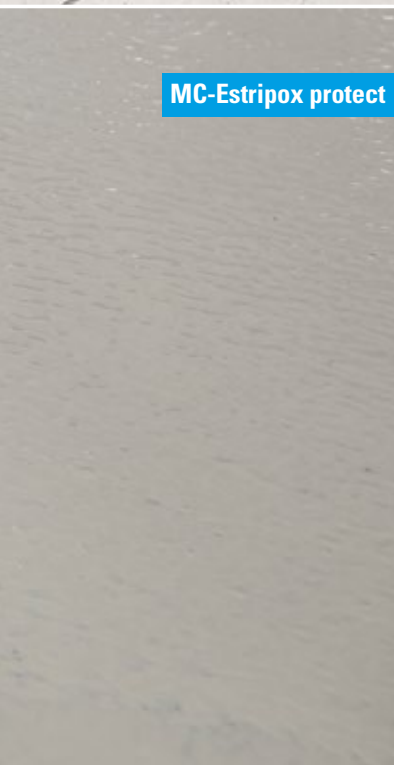
2-komponentiges, universal einsetzbares Epoxidharz, das als Bindemittel für Reaktionsharzmörtel und -estriche eingesetzt werden kann, die eine hohe Festigkeit aufweisen sollen. Die niedrige Viskosität des Materials bewirkt außerdem ein gutes Penetrationsverhalten. Dadurch eignet sich MC-Estripox pro besonders gut als Grundierung für Beschichtungssysteme, die Verfüllung von Fugen und die Sanierung von Rissen in Beton und Estrichen.

## MC-Estripox protect

2-komponentige Epoxidharzbeschichtung für hohe Anforderungen zeichnet sich durch besonders hohe mechanische und chemische Widerstandsfähigkeit aus, mit einer außerordentlich hohen Druck- und Schlagfestigkeit.

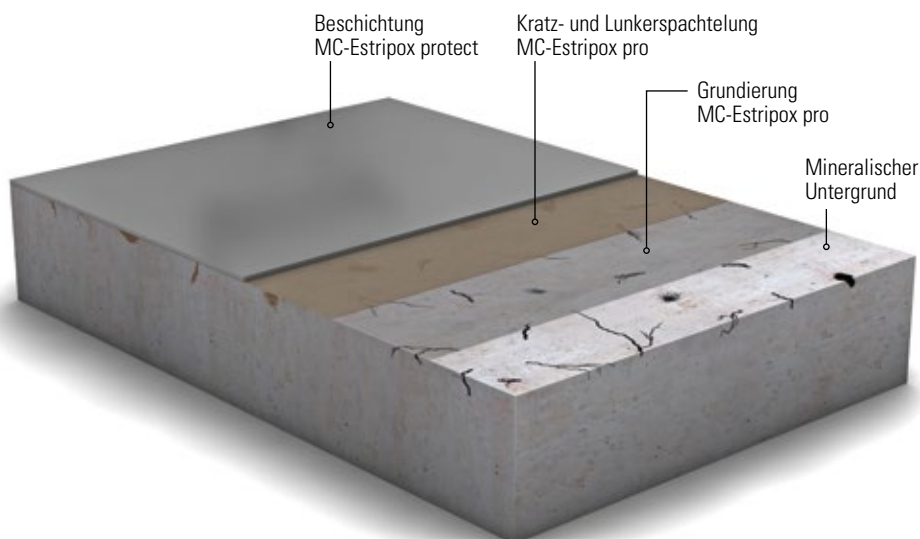


MC-Estripox pro



MC-Estripox protect

Anwendungsgebiete	MC-Estripox	MC-Estripox pro	MC-Estripox protect
Reaktionsharzmörtel	●	●	
Grundierung für Beschichtungssysteme	●	●	
Risstränkung und Fugenverschluss		●	
Haftbrücke für Verbundestriche	●	●	
Beschichtung			●





# Reparatu

# rmörtel

# Reparaturmörtel

## Emcefix floor

**Zementärer Feinspachtel** zur kosmetischen Reparatur von Estrich- und Betonböden, Treppen und Podesten sowie zum Ausarbeiten von Gefälle-Ausgleichsschichten. Emcefix floor kann durch seine hohe Druckfestigkeit von 35 N/mm<sup>2</sup> problemlos zum Reprofilieren von Kantenabbrüchen bis 30 mm und gleichzeitig als Flächenspachtel auf Böden mit Staplerverkehr eingesetzt werden. Durch seine geschmeidige Verarbeitung können auch große Flächen mühelos in einer Schichtstärke von 1 – 10 mm gespachtelt werden. Aufgrund der Frost-Tausalzbeständigkeit, geprüft nach DIN EN 12390-9, kann Emcefix floor auch bedenkenlos im Außenbereich eingesetzt werden.

## MC-Floor Easyplan classic

Selbstverlaufende Ausgleichsmasse zum flächigen und einfachen Ausgleich von Unebenheiten bis zu 20 mm. Durch gutes Fließverhalten wird eine besonders leichte Verarbeitung ermöglicht. Durch Festigkeiten von C30-F7-A22-B1,5 kann MC-Floor Easyplan classic als direkte Nutzschrift oder zur Aufnahme von Bodenbelägen verwendet werden.

## MC-Floor Screed rapid

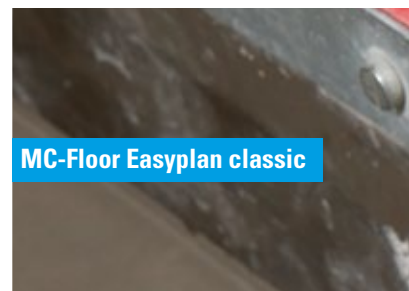
Gebrauchsfertiger Estrichmörtel auf Schnellzement-Basis. Je nach Oberbodenbelag ist MC-Floor Screed rapid nach 24 – 48 Stunden belegereif. Der Estrichmörtel ist schwindarm und erhärtet riss- und verformungsfrei aus. MC-Floor Screed rapid ist leicht über eine lange Zeitspanne von ca. 90 Minuten zu verarbeiten und trotzdem bereits nach 4 – 6 Stunden begehbar. Schichtdicken von 10 – 80 mm sind in einem Arbeitsgang möglich.

## MC-Floor Screed 10

Schnellhärtender, hochfester, fließfähiger Ausgleichsmörtel für Schichtdicken von 10 – 50 mm. Bereits nach 2 – 3 Stunden begehbar, nach 24 – 48 Std. überschichtbar und nach 3 Tagen wieder voll belastbar. MC-Floor Screed 10 härtet rissfrei und vor allem sehr spannungsarm aus. Dadurch können auch große Flächen von bis zu 200 m<sup>2</sup> ohne Fugen verarbeitet werden. Nach einem Tag wird bereits eine Druckfestigkeit von 20 N/mm<sup>2</sup> erzielt. Die Endfestigkeit erreicht ca. 50 N/mm<sup>2</sup> Druckfestigkeit und eine besonders hohe Biegezugfestigkeit von ca. 12 N/mm<sup>2</sup>.



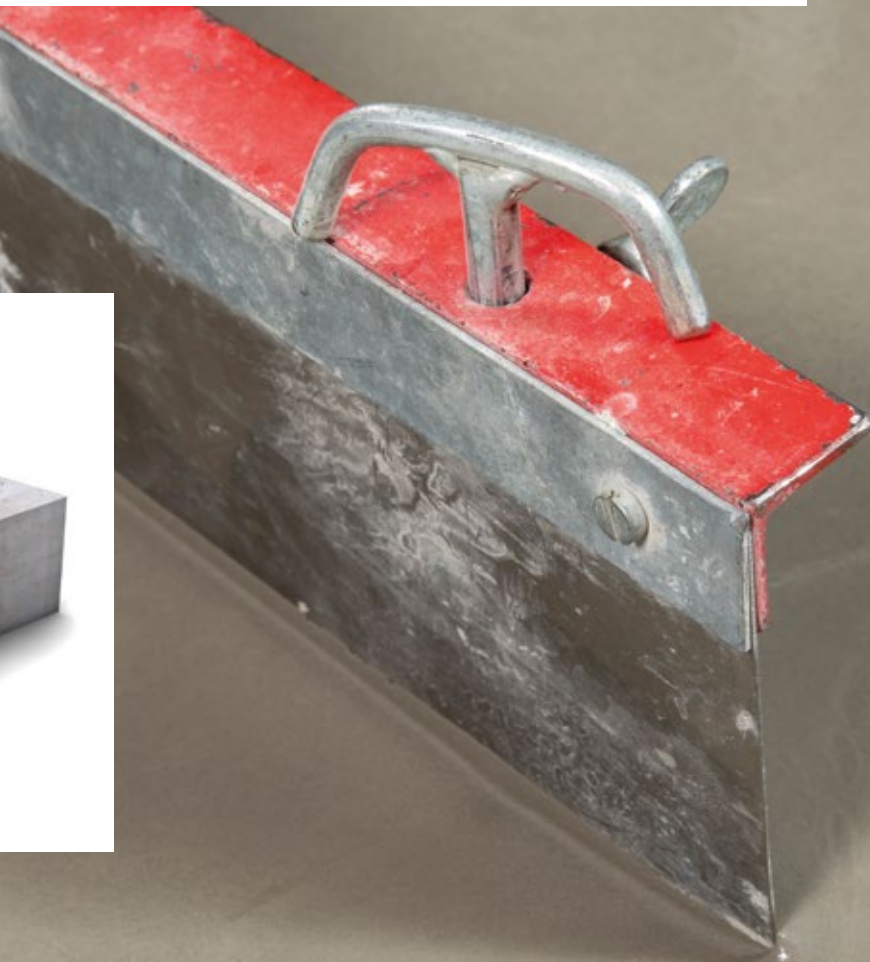
Eigenschaften	Emcefix floor
	Spachtelbar
Schichtstärken	1 – 10 mm
Güteklasse	C35-F6-B2,0
Druckfestigkeit	35 N/mm <sup>2</sup>
Farbe	versch. Grautöne
Verbrauch	1,5 kg/m <sup>2</sup> /mm
Begehbar nach	6 h







MC-Floor Easyplan classic	MC-Floor Screed rapid	MC-Floor Screed 10
Selbstverlaufend	Erdfeucht	Fließfähig
1 – 20 mm	10 – 80 mm	10 – 50 mm
C30-F7-A22-B1,5	C35-F5	C50-F10-A12
30 N/mm <sup>2</sup>	35 N/mm <sup>2</sup>	50 N/mm <sup>2</sup>
dunkelgrau	dunkelgrau	dunkelgrau
1,6 kg/m <sup>2</sup> /mm	2 kg/m <sup>2</sup> /mm	1,9 kg/m <sup>2</sup> /mm
3 h	4 – 6 h	2 – 3 h



**Einfach. Schnell. Zuverlässig.**

# Riss- instands harze

**etzungs-**



# Alles im Griff. Überall.



# MC-Estrifan

Selbst bei einer ordnungsgemäßen Estrichverlegung können Risse oberflächennah oder sogar im ganzen Querschnitt auftreten. Werden diese nicht beseitigt, können sie zu einem späteren Zeitpunkt gravierende Schäden nach sich ziehen. Vermeiden Sie solche Folgeschäden durch den Einsatz unserer zweikomponentigen Reparatursysteme.

Mit den leistungsstarken **MC-Estrifan Reaktionsharzen** können Sie Fugen schließen und Risse sanieren – schnell, sauber und sicher. Quereinschnitte sind dabei nicht nötig, das bedeutet weniger Arbeitsaufwand beim kraftschlüssigen Füllen von Rissen, Scheinfugen und Ausbrüchen.

Anwendungsgebiete	MC-Estrifan		
	IH	RIS SL	RIS
2K Epoxidharz	●		●
2K Silikatharz		●	
Risse > 0,2 mm		●	
Risse < 0,2 mm	●		●
Schnell erhärtend		●	●
Austragegerät notwendig			●
CE zertifiziert			●
AgBB geprüft		●	

## MC-Estrifan IH

Zweikomponentiges Epoxidharz zum Verschließen von Rissen in Estrich- und Betonböden. Das niedrigviskose, transparente Harz wird einfach mit dem Pinsel oder Spatel auf den Riss aufgetragen.

## MC-Estrifan RIS SL

Zähviskoses Silikatharz, das durch seine einfache Handhabung überzeugt. Das Harz kann direkt in der Flasche gemischt und anschließend appliziert werden. Sie benötigen keine weiteren Hilfsmittel. MC-Estrifan RIS SL eignet sich insbesondere für Risse > 0,2 mm.

## MC-Estrifan RIS

Extrem niedrigviskoses Epoxidharz in 2-Komponenten-Kartuschen. Mit dem Austragegerät MC-Estrifan RIS Jet füllen Sie sogar Feinrisse < 0,2 mm schnell und sauber. Im Statikmischer wird immer nur so viel Material angemischt, wie Sie tatsächlich benötigen. Angebrochene Kartuschen können so weiterverwendet werden.

# Oberflä veredel



chen-  
ung

# MC-Estrifan

## MC-Estrifan SI

Wasserglasbasierte, gebrauchsfertige, einkomponentige Imprägnierung, die mit den silikatischen Bestandteilen des Estrichs oder Beton vernetzt. Das matte, „unsichtbare“ Finish verfestigt die Substratoberfläche und erhöht den Verschleißwiderstand. Dadurch werden ebenfalls die Haftzug- und Oberflächenfestigkeiten erhöht. Durch die hydrophobierende Wirkung wird der Widerstand mineralischer Oberflächen beständiger gegen Frosttausalzbelastung.

## MC-Estrifan Color

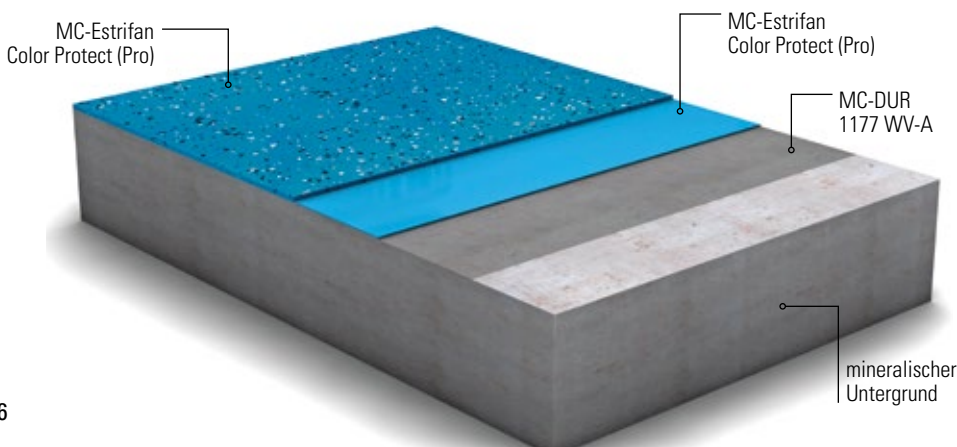
Einkomponentige Lasur zur Auffrischung oder farblichen Anpassung und Gestaltung saugender, mineralischer Untergründe wie z. B. Sichtestriche, Betonböden und Beton- oder Pflastersteine. Dabei wird die natürliche Struktur des Untergrundes erhalten. Durch die Frost-Tausalzbeständigkeit kann MC-Estrifan Color auch auf freibewitterten Flächen eingesetzt werden.

## MC-Estrifan Color Protect

Einkomponentige pigmentierte Bodenversiegelung, die sich nicht nur hervorragend für den Einsatz in Kellern, Lagerräumen und Werkstätten eignet. Die mechanische Widerstandsfähigkeit macht diese Versiegelung überall dort zu einer sicheren Lösung, wo der Boden mechanisch beansprucht wird. Die versiegelte Oberfläche weist eine gute Fleckenbeständigkeit auf und lässt sich besonders leicht reinigen.

## MC-Estrifan Color Protect Pro

Zweikomponentige pigmentierte Polyurethanversiegelung. Wegen der sehr hohen mechanischen Widerstandsfähigkeit und besonders guten Chemikalienbeständigkeit findet die Versiegelung vor allem bei Industrieböden Anwendung. Durch die besonders gute Weichmacherbeständigkeit kann MC-Estrifan Color Protect Pro beispielsweise auch in Garagen eingesetzt werden.





# Das Plus für Ihren Boden.



# Zielgenaue Belegreife.



# MC-Screed Protect RM4

Die Trocknung von Estrichen wird von vielen Faktoren beeinflusst. Auf einige von ihnen, wie Umgebungstemperatur oder Luftfeuchtigkeit können Sie nur begrenzt Einfluss nehmen. Eine kostenintensive Konsequenz ungünstiger Umgebungsbedingungen kann Terminverzug auf der Baustelle sein. Doch damit ist jetzt Schluss!

Mit **MC-Screed Protect RM4** können Sie die Belegreife Ihres Estrichs zielgenau festlegen. Bereits ab einer Restfeuchte von  $\leq 4 \text{ CM}\%$  kann die einkomponentige PU-Versiegelung aufgetragen werden. Anwenderfreundlich, lösungsmittelfrei und vor allem schnell: MC-Screed Protect RM4 überzeugt durch schnelle Trocknungszeiten und ist bereits nach 60 - 90 Minuten überarbeitbar sowie am Folgetag belegbar.

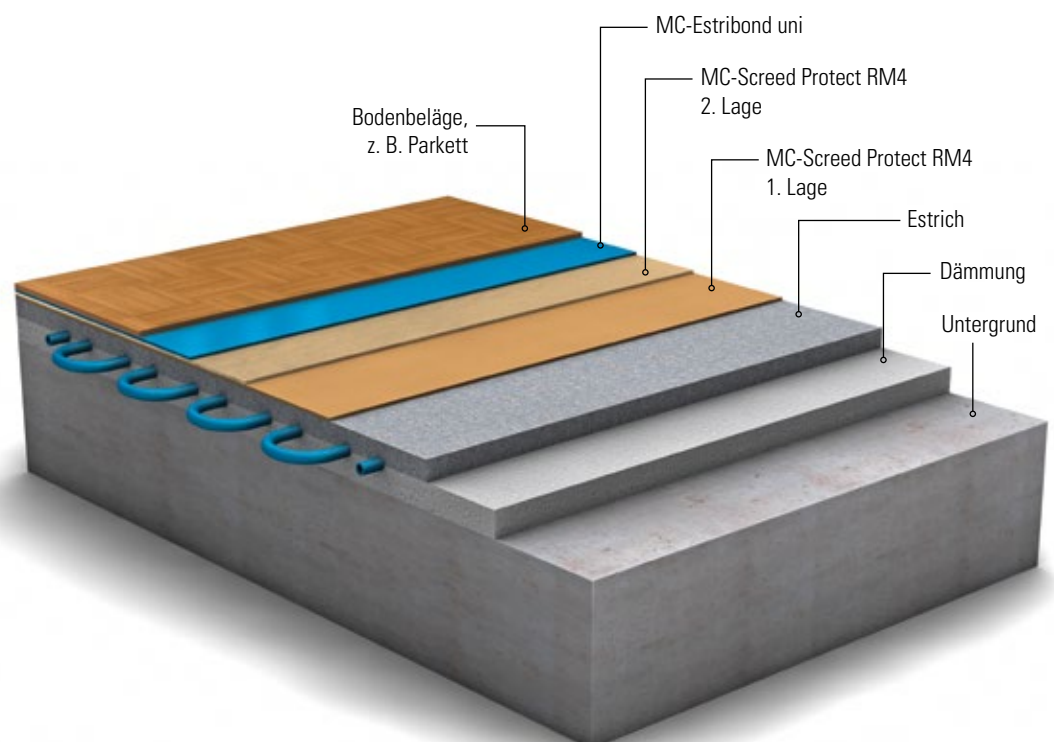
## Gepürfte Sicherheit

- AgBB-konform
- Zertifiziert nach EN 1504-2



## Anwendungsgebiete

- Versiegelung von Estrichen mit zu hoher Restfeuchte
- Versiegelung von Estrichen zur zielgenauen Planung der Belegreife



## Estrich- und Bodensysteme

### Produktübersicht

- Zusatzmittel
- Schnellzementsystem
- Haftvermittler
- Epoxidharze
- Reparaturmörtel
- Rissinstandsetzungsharze
- Oberflächenveredelung

MC-Bauchemie Müller GmbH & Co. KG  
Concrete Industry  
Am Kruppwald 1-8  
46238 Bottrop

Deutschland:  
Telefon: +49 2041 101-50  
Telefax: +49 2041 101-588

Österreich:  
Telefon: +43 2272 72 600  
Telefax: +43 2272 72 600-20

Schweiz:  
Telefon: +41 56 616 68 68  
Telefax: +41 56 616 68 69

CI@mc-bauchemie.de  
www.mc-bauchemie.de



BE SURE. BUILD SURE.

Kontaktdaten

